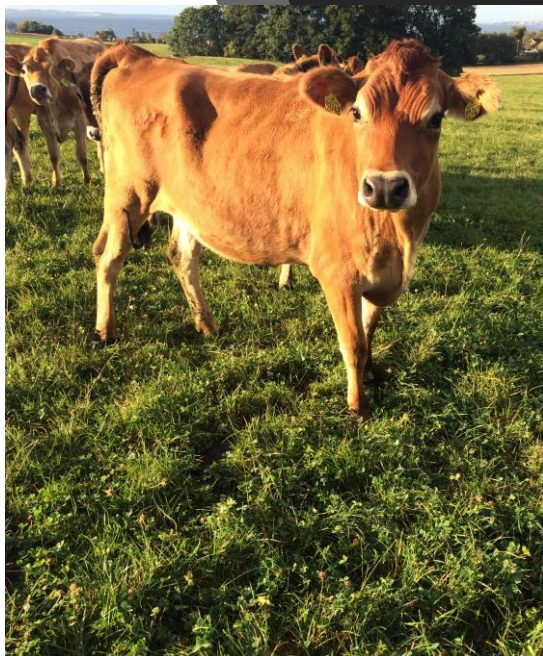


KVIELIV100

Vurdering af kviernes velfærd i økologiske besætninger



Iben Alber Christiansen

Økologisk Landsforening

Længe leve den økologiske malkeko

ERFA møde i Herning

d. 30. Januar 2020

Projektfinansiering: Guide til dyrevelfærd
MÆLKEAFGIFTSFONDEN

DYREVELFÆRD & DE ØKOLOGISKE PRINCIPPER

Sundhedsprincippet

Økologisk jordbrug bør opretholde og forbedre jordens, planternes, dyrenes, menneskenes og planetens sundhed som en udelelig enhed.

Økologiprincippet

Økologisk jordbrug bør bygge på levende økologiske systemer og kredsløb, samarbejde med dem, efterligne dem og hjælpe med at bevare dem.

Retfærdighedsprincippet

Økologisk jordbrug bør bygge på forhold der sikrer retfærdighed med hensyn til det fælles miljø og livsmuligheder.

Forsigtighedsprincippet

Økologisk jordbrug bør drives på en forsigtig og ansvarlig måde for at beskytte nuværende og fremtidige generationers sundhed og trivsel og tage vare på miljøet.



Retfærdighedsprincippet iflg. Ifoam: dyr skal tilbydes forhold og livsmuligheder, der er i overensstemmelse med deres fysiologi, naturlige adfærd og trivsel.

Den økologiske landmand bør således stræbe efter at tilgodese dyrenes adfærdsmæssige behov i naturlige omgivelser, samtidig med at vedkommende har ansvaret for at værne dyrene mod oplevelser af smerte og frygt, som for eksempel et sygdomsforløb kan være forbundet med.

FYSIOLOGISKE BEHOV / SUNDHED



Normal fysiologisk funktion,
god produktion, god tilvækst.



Sygdom, halthed, trykninger, sår



SANSNING/FØLELSER



Behag, tilfredshed

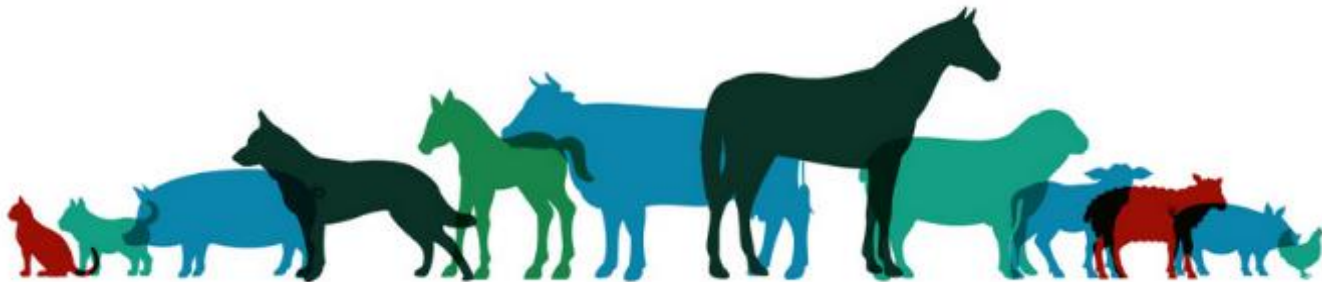


Smerte, frygt, frustration



Dyreværnslovens § 1:

Dyr skal behandles forsvarligt og beskyttes bedst muligt mod smerte, lidelse, angst, varigt mén og væsentlig ulempe.



NATURLIGHED



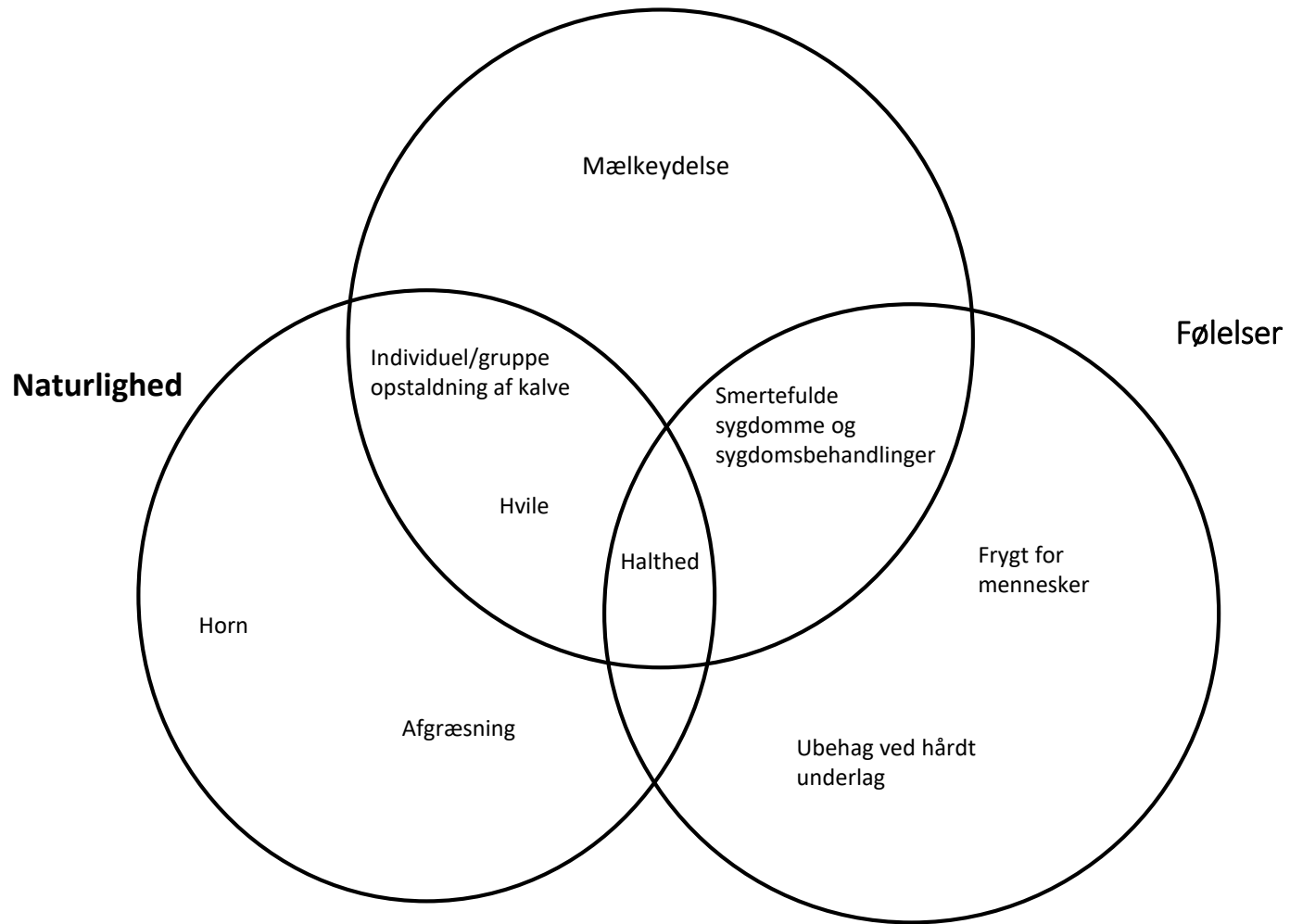
Maternel adfærd, ædeadfærd, flok,
rejse-sig/lægge-sig



Flugt/frygt



Funktion og Sundhed



TRE VIGTIGE ASPEKTER I ØKOLOGIEN

NATURLIGHED

Dyrenes mulighed for 'naturlighed'. fx lys, luft, udendørs ophold, valgfrihed, social kontakt og mulighed for fri bevægelse.

OMSORG

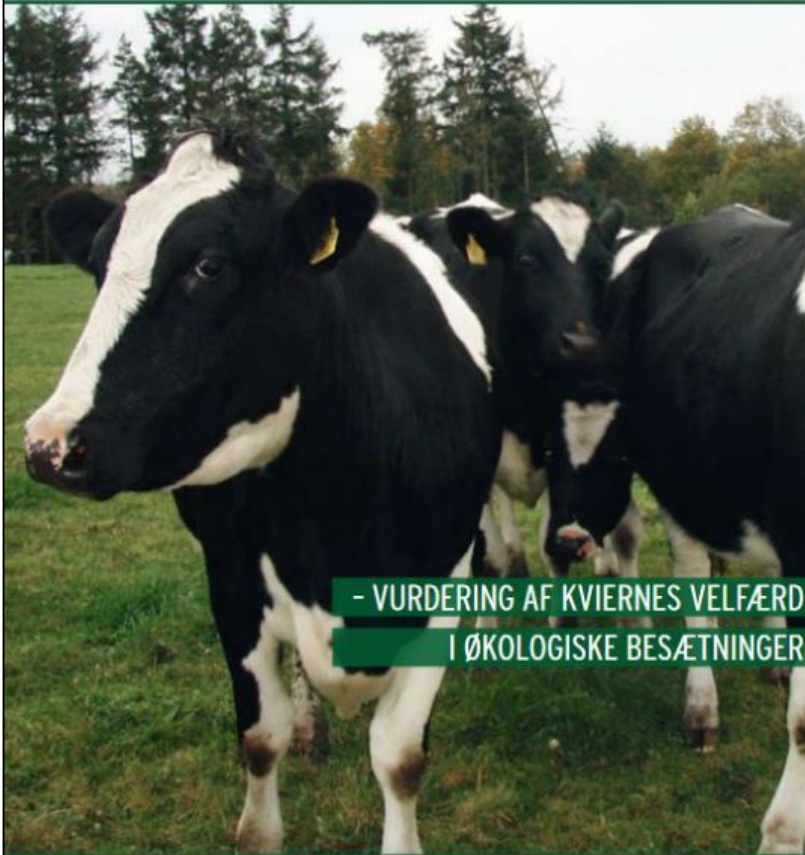
Menneskets omsorg og pasning, for eksempel om de overvåger dyrene godt og griber hurtigt og konsekvent ind, når det er nødvendigt og relevant

DYRENES RESPONS

Dyrenes eget respons på det liv, de lever. Hvordan ser kvierne ud? Hvordan er deres fremtoning og hvordan reagerer de tilsyneladende på de påvirkninger, som deres daglige omgivelser giver dem?

Mette Vaarst, Thorkild Bülow Nissen og Kirstine Lauridsen

Manual til **Kvieliv 100**




Økologisk Landsforening

SÅDAN BRUGES MANUALEN

Vurdering i aldersgrupper:

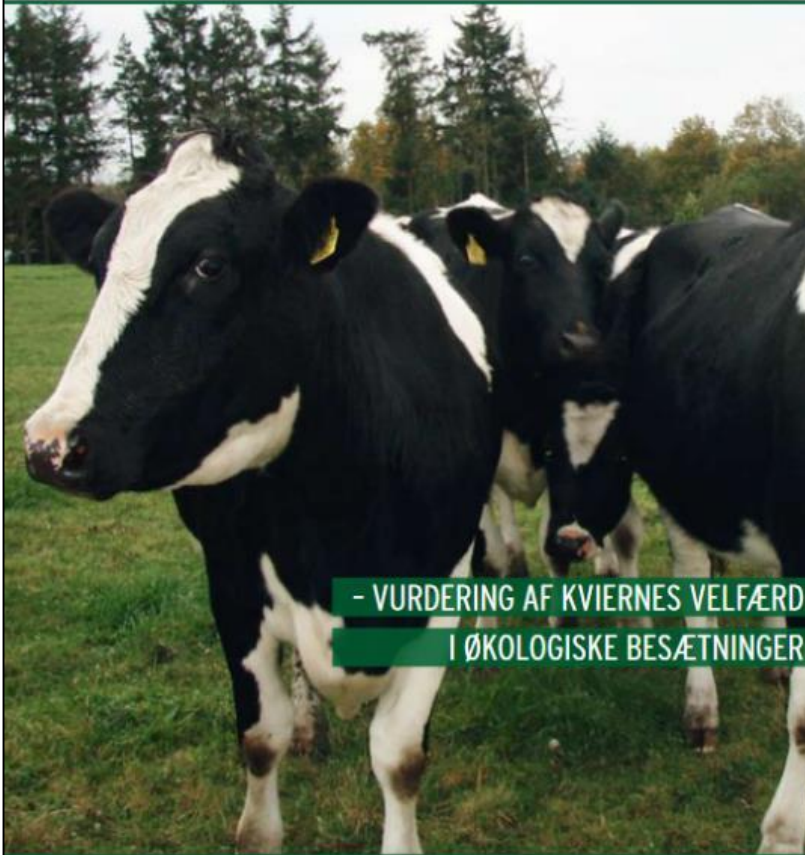
- Småkvier: 6-12 mdr
- Løbekvier: 13-18 mdr.
- Kælvekvier: 19-2 mdr. før kælvning
- Højdrægtige: 2 mdr. før kælvning

Og hovedområde:

- Staldforhold: 15 parametre
- Udeforhold sommer: 13 parametre
- Fodring og vand: 7 parametre
- Management: 9 parametre
- Kliniske registreringer: 10 parameter

Mette Vaarst, Thorkild Bülow Nissen og Kirstine Lauridsen

Manual til **Kvieliv 100**




Økologisk Landsforening

SÅDAN BRUGES MANUALEN

Det er et udgangspunkt

Ikke kontrol og benchmark, men
beslutningsstøtte!

Sundhedsdata og mål i stalden.

Se på kvierne – tale om det man ser.

Konklusioner og forslag til indsatser

Læs mere:

<https://okologi.dk/media/676733/manual-til-kvieliv-100-vurdering-af-kviers-velfaerd.pdf>

Eller google "kvieliv100"

REGNEARK

Filer **Hjem** Indsæt Sidelayout Formler Data Gennemse Vis Udvikler Hjælp Søg

Sæt ind Udsklipsholder Skrifttype Justering Tal Betinget formatering Formater som tabel Celletypografi Indsæt Slet Formater Celler Redigering

Times New Rom: 9 A⁺ A⁻ Ombryd tekst Flet og centrér % 000 0,00 00

Del Kommentarer Autosum Udfyld Ryd Sorter og filter Søg og vælg

B28

A B C D E F G H I J K

1 **Kvieliv 100**

2 Regneark til registrering og vurdering af velfærd hos kvier.

3

4

5 **Navn:**

6

7

8 **CHR-nummer:**

9

10

	Dødsfald/ dødelighed	Sygdomsbehandli- nger - registrerede	Sygdomsbe- handlinger landmandens egne	Tilvæning til laktationsmiljøet
6 - 13 mdr.				
13 - 19 mdr.				
19 mdr. til 2 mdr før kælvning				
Højdrægtige				
Anvendelse af tyr (sæt x)				
Konsekvent				
til opsamling				
aldrig				
Gennemsnitlig kælvningsalder				
Aldersspredning 1. Inseminering				
Aldersspredning 1. Kælvning				

27 **Vejrforhold på registreringsdagen:**

velfærdsregistrat | grafik | beregninger

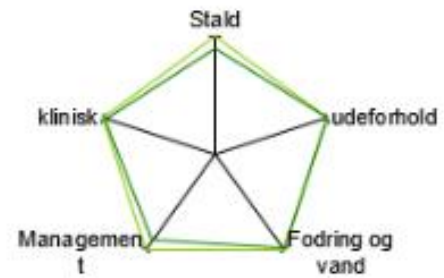


Kvieliv 100 0

Småkvier 6-12 MDR.



Samlet score: 95,27



Max

Besætning

RESULTAT OG RAPPORT