

Kommunens natur- og miljøafdeling – Hvad kan kommunen bruges til i forhold til landbrug, miljø, tilsyn og samarbejde

Natursagsbehandler Keld Koustrup Sørensen samt
landbrugssagsbehandler Marianne Heilskov Hansen



Myndighed for:

- Natur
- Landskab
- Mennesker
- Miljø
- Kulturhistorie
- Undervisning
- Rekreation
- Naturvidenskab
- Friluftsliv



Udsigt - FØR



Udsigt - EFTER



Naturbeskyttelsesloven:

- § 1. Loven skal medvirke til at værne landets natur og miljø, så samfundsudviklingen kan ske på et bæredygtigt grundlag i respekt for menneskets livsvilkår og for bevarelsen af dyre- og plantelivet.
- *Stk. 2.* Loven tilsigter særligt
 - 1) at beskytte naturen med dens bestand af vilde dyr og planter samt deres levesteder og de landskabelige, kulturhistoriske, naturvidenskabelige og undervisningsmæssige værdier,
 - 2) at forbedre, genoprette eller tilvejebringe områder, der er af betydning for vilde dyr og planter og for landskabelige og kulturhistoriske interesser, og
 - 3) at give befolkningen adgang til at færdes og opholde sig i naturen samt forbedre mulighederne for friluftslivet.
- *Stk. 3.* Der skal ved lovens administration lægges vægt på den betydning, som et areal på grund af sin beliggenhed kan have for almenheden.



Opgaver

- Beskyttet natur (nbl. § 3)
- Bygge- og beskyttelseslinjer (nbl. § 16-19)
- Sten- og jorddiger (Museumslovens § 29a)
- Friluftsklamer (nbl. § 21)
- Offentlig adgang (nbl. § 22-27)
- Fredede områder
- Naturpleje (fortidsminder, beskyttet natur, fredede områder)
- Særlige arter (bilag 4 arter f.eks.)



Opgaver (fortsat)

- Natura 2000 områder
- Drift/pleje af stier, skilte, (Vej og Park)
- Naturgenopretning og plejeplaner
- Behandling af anmeldelser/overtrædelser af naturbeskyttelsesloven
- Vedligehold af § 3 data (forespørgselsordn.)
- Vurdering af påvirkninger af natur og vandmiljø ved udvidelser af husdyrbrug



Opgaver (fortsat)

- Naturplaner (handleplaner)
- Naturinformation, -vejledning, deltagelse i Grønt Råd
- Indsatsplan for bekæmpelse af Kæmpe-Bjørneklo
- Grøn Planlægning, lokalplaner
- Kommuneplanlægning af natur og landskab (naturområder, skovrejsning, ådale, vådområder, særligt værdifulde landskaber, spredningskorridorer)



Beskyttede naturtyper (nbl. § 3)

- Sikring af naturtypernes tilstand med flora, fauna og svampe.
- Forbud mod ændring af tilstanden
- Forespørgselsordning
- Naturpleje



Naturbeskyttelsesloven – træer

- juridisk kompliceret lovgivning – kræver specialistviden
- kræver oftest besigtigelse i felten
- ofte restriktive forbudsbestemmelser med snævre muligheder for at dispensere – kun i særlige tilfælde: - når overordnede samfundsinteresser er på spil eller når indgrebet er ubetydeligt eller området uden særlig interesse f.eks.
- ofte konflikter med lodsejere -tilsynsmyndighed skal tilse at loven overholdes



Forbud mod friluftsklamer



Sikring af friluftslivet

- Understøtte befolkningens muligheder for at kunne komme ud i naturen
- Stiplanlægning
- Lovliggørelsessager

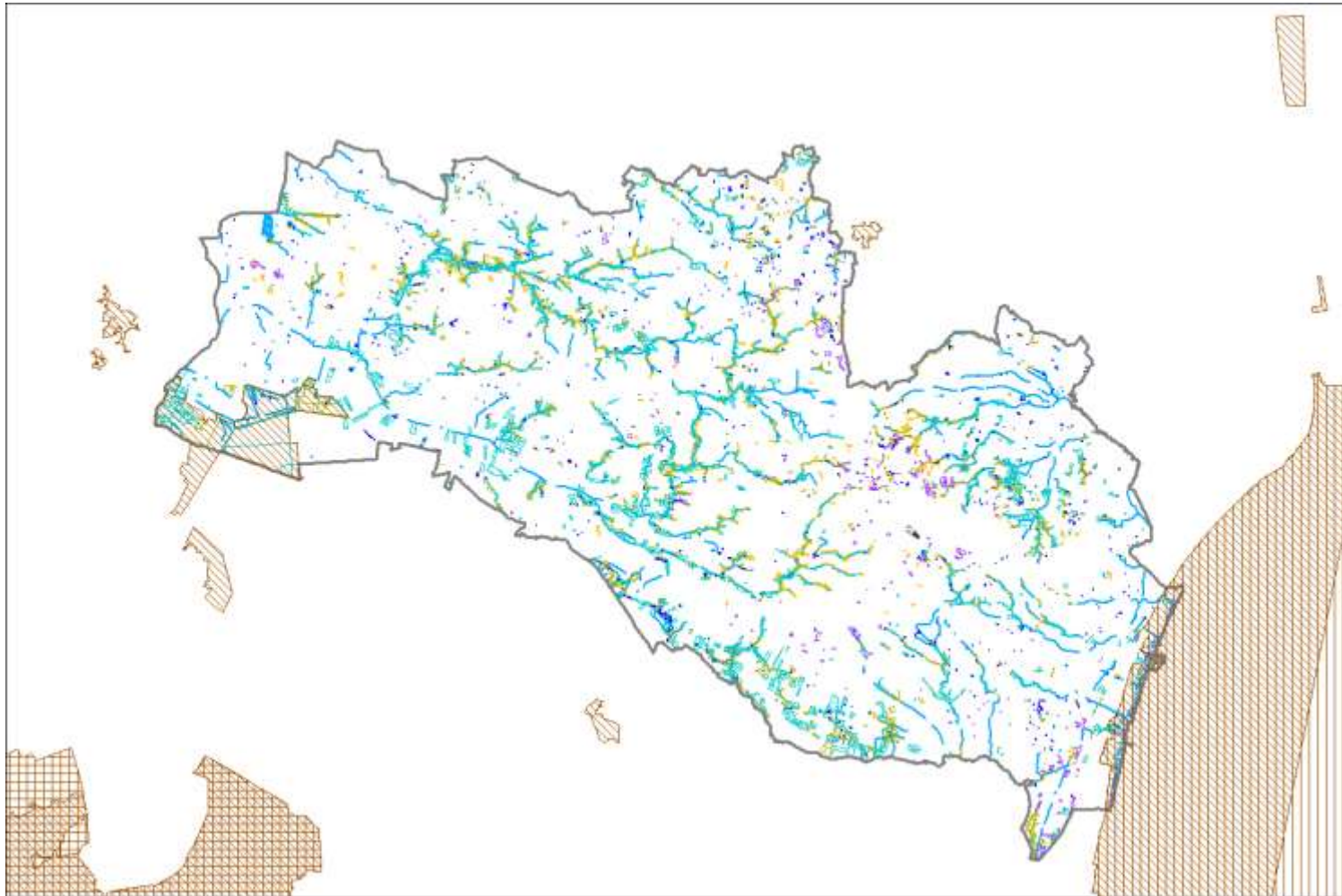


Ulovlig hindring af adgang

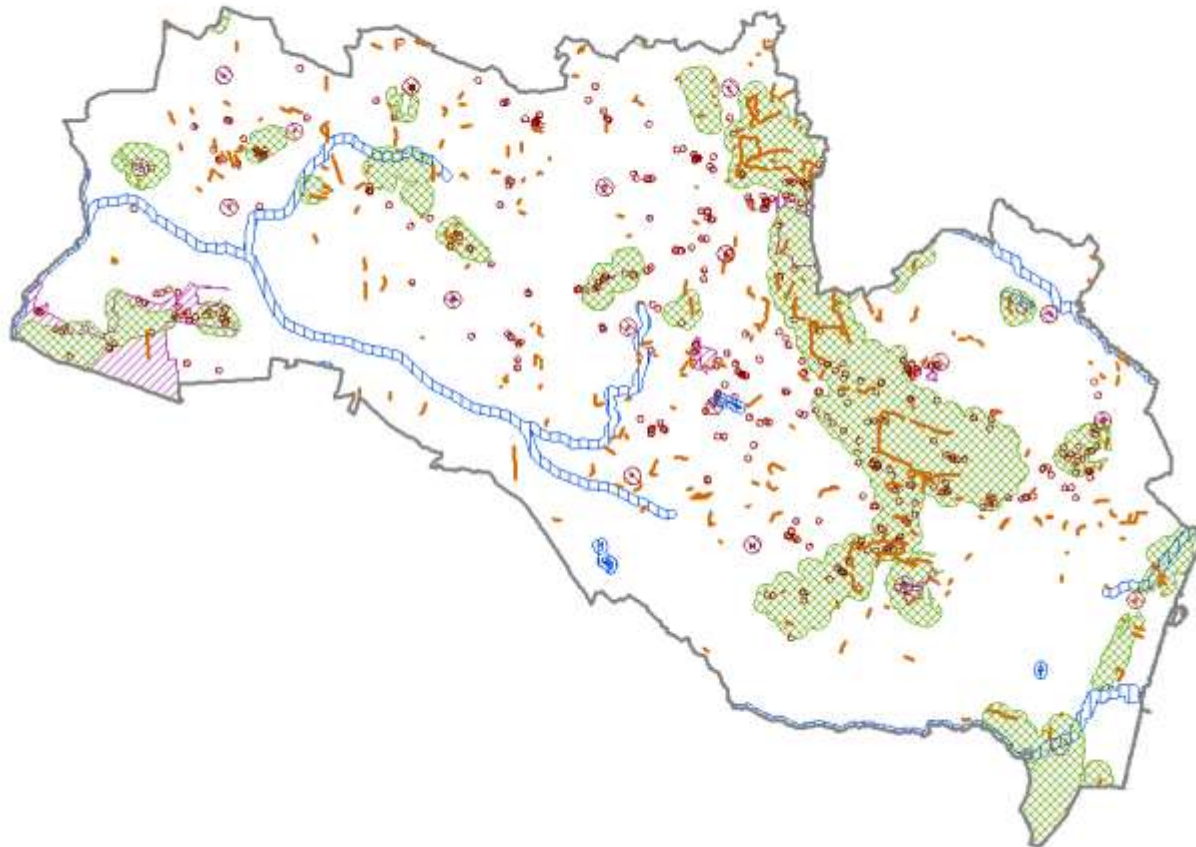
Skræmmeskilte:
"Privat vej
Uvedkommende
færdsel forbudt"



Beskyttede naturtyper og Natura 2000 områder



Bygge- og beskyttelseslinjer, diger og fredninger



Trusler mod naturen

Grundvand	<ul style="list-style-type: none"> • Nitrat • Pesticider • Kvantitative forhold
Vandløb	<ul style="list-style-type: none"> • Ringe fysiske forhold, grødeskæring mv. • Udledning af spildevand • Lav vandføring
Søer	<ul style="list-style-type: none"> • Næringsstoffer (især fosfor)
Kystnært overfladevand	<ul style="list-style-type: none"> • Næringsstoffer (kvælstof og fosfor)
Vådområder	<ul style="list-style-type: none"> • Næringsstoffer (kvælstof) • Afvanding
Natur	<ul style="list-style-type: none"> • Næringsstofbelastning • Nedgang i areal og fragmentering • Tilgroning og ophør af græsning • Invasive arter • Unaturlige vandstandsforhold • Grundvandsindvinding • Intensiv skovdrift • Kystsikring og inddigning • M.fl.



Eutrofiering/ næringsberigelse



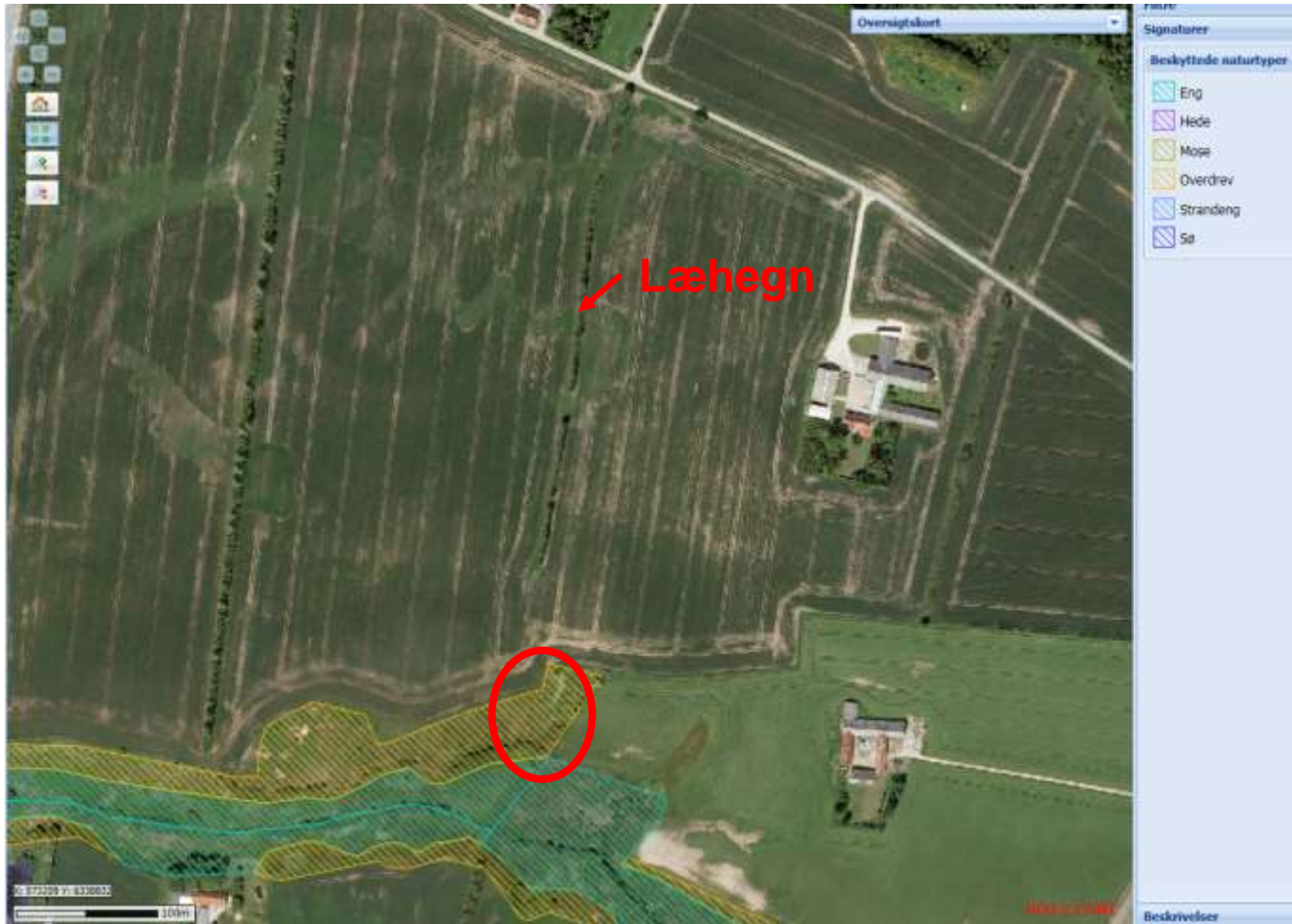
Opdyrkning, opfyld mv.



Opdyrkning, opfyld mv.



Læhegn nedlagt og væltet ned i beskyttet overdrev og mose



Før



Efter



Før



Beskyttet overdrev i ådal ødelagt med bulldozer



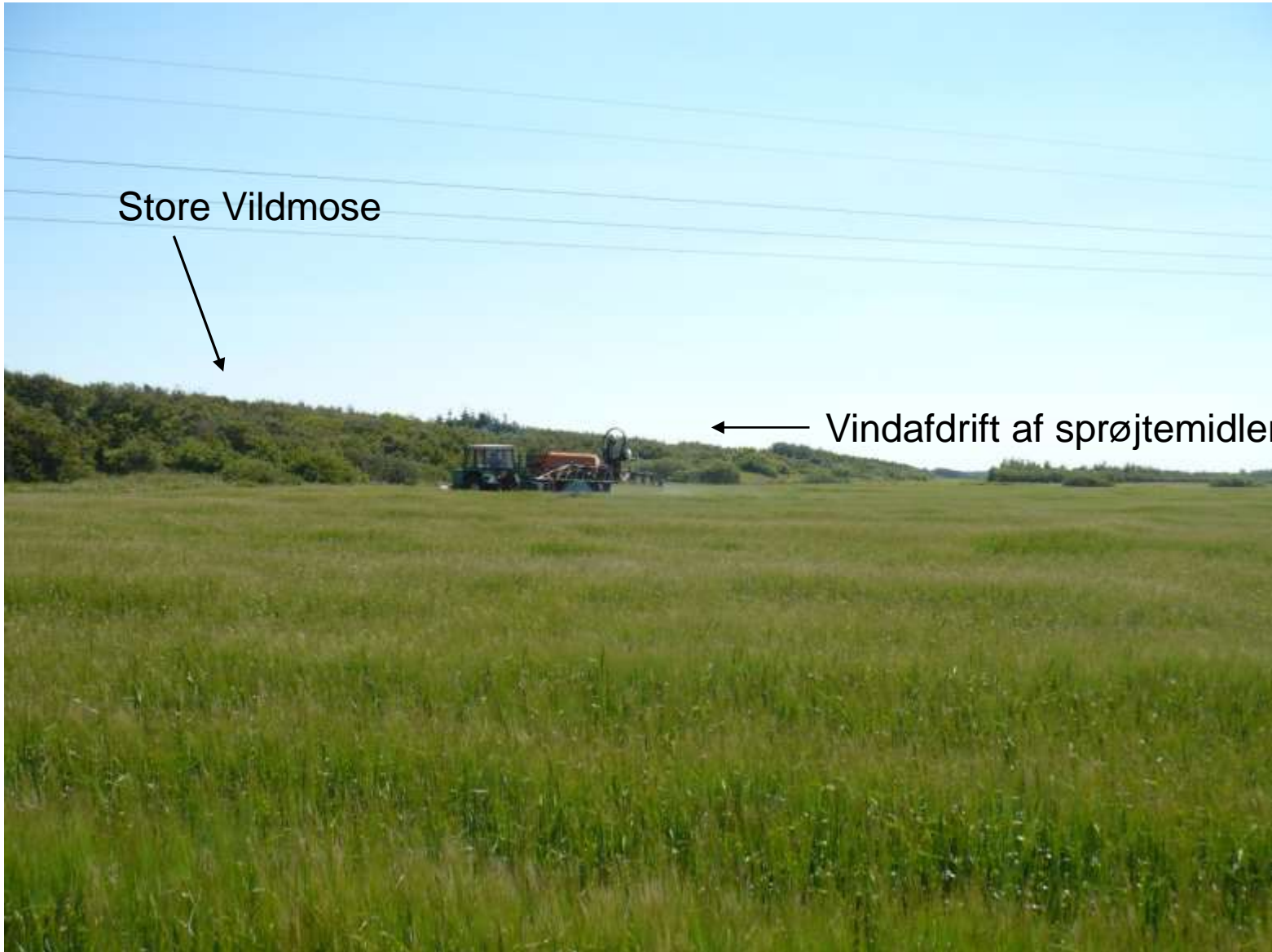
Invasive arter



Kæmpe-Bjørneklo



Pesticider



Ophør af græsning



Ophør af græsning



Kæmpe-bjørneklo/plads



Indenfor/udenfor hegnet



Bakke med overdrev gravet væk



Vand- og naturplaner

Målsætninger – vand og natur

Vand

- God økologisk og kemisk tilstand i fjorde/kystvande, vandløb og søer
- God tilstand (mængde og kvalitet) i grundvand

Natur

- God bevaringsstatus for arter og naturtyper (f.eks. areal stabilt eller i fremgang og arter ligeså)



Landmanden som naturforvalter

- Giv naturen plads!
- Gødsk ikke, omlæg ikke.
- Bevar, beskyt, forbedr
- Pleje lysåbne naturtyper (afgræsse/høslæt)
- Hvad er beskyttet og hvad er ikke (faktisk tilstand er afgørende, informationer på kort er vejledende)?



Landmanden som naturforvalter

- Beskyttede diger og marksammenlægninger (museumsloven)
- Nedlæggelse af veje og stier (forbud)
- Offentlighedens adgang til naturen og skilte
- Anmeldeordning i Natura 2000 områder

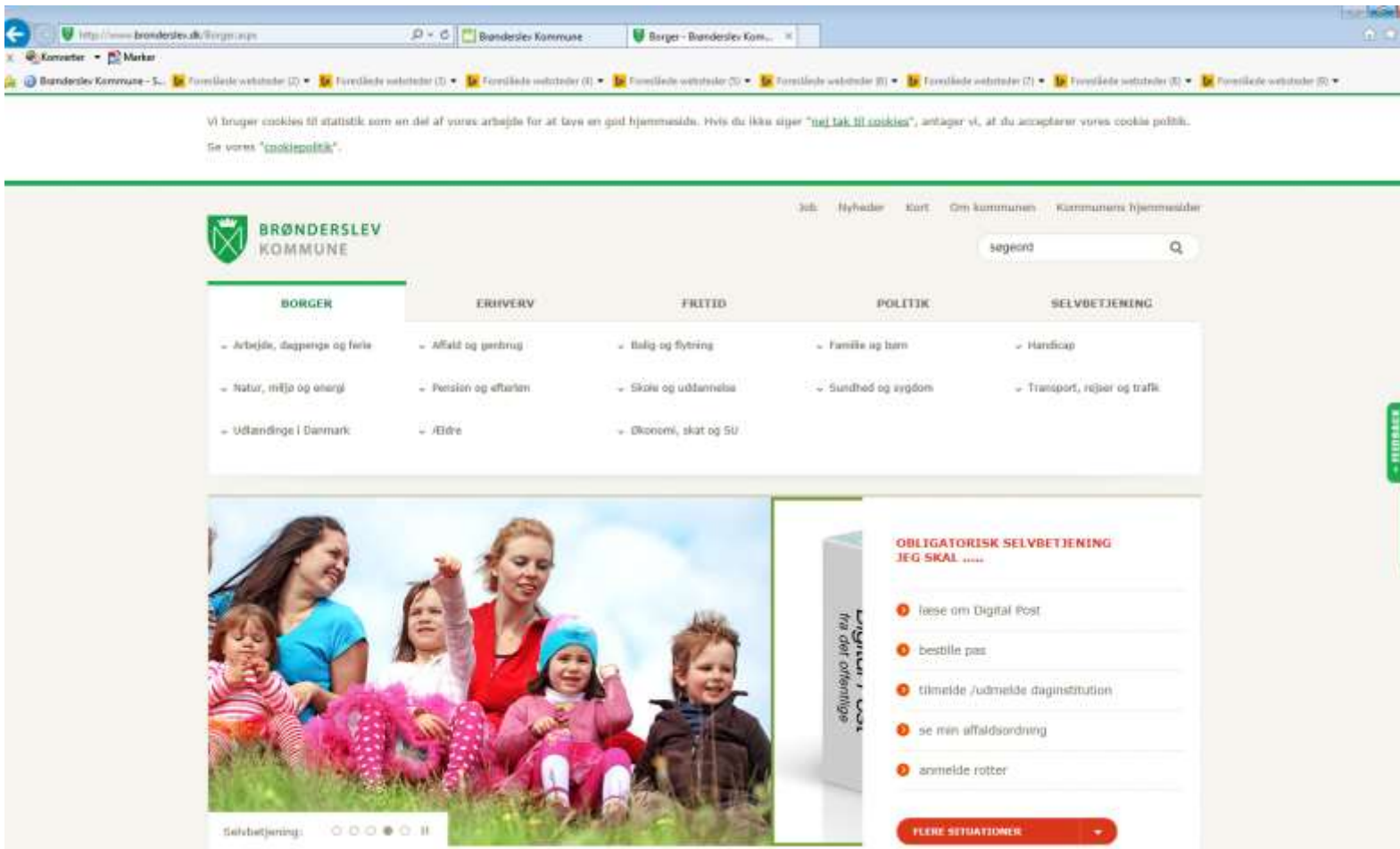


Anmeldeordning i Natura 2000 – uden for fredskov

- **Hvad skal anmeldes?**
- I henhold til naturbeskyttelseslovens § 19 b skal ejere med anden jord end skovbevoksede fredskovsarealer anmelde en række særlige driftsændringer eller aktiviteter, der fremgår af lovens bilag 2:
- Tilplantning med juletræer og skov, flerårige energiafgrøder, levende hegn og lignende i fuglebeskyttelsesområder.
- Rydning af samt træartsskifte og plantning i løvskov.
- Ændring i tilstanden af søer, heder, moser og lignende, strandenge, strandsumpe, ferske enge og overdrev, der ikke opfylder størrelseskravet i § 3.
- Ændring i tilstanden af indlandssaltenge, kilder og væld samt vandløb, der ikke er udpeget efter § 3.
- Opdyrkning af vedvarende græsarealer i fuglebeskyttelsesområder.
- Opdyrkning, tilplantning og sandflugtsdæmpning på klitter.
- Rydning af krat af havtorn, gråris og enebær samt skov af skovfyr på klitter.
- Rydning af krat af enebær på overdrev, der ikke er omfattet af § 3.
- Væsentlig ændring inden for kort tid i græsningsintensitet, herunder ophør med græsning eller høslet.
- Væsentlig ændring i anvendelsen af husdyrgødning, herunder ændret gødskning fra handelsgødning til husdyrgødning.
- Etablering af anlæg, der er nødvendige for erhvervet, herunder veje.
- Etablering af ikke-godkendelsespligtige virksomheder i områderne, der kan medføre betydelige forstyrrelser (eksempelvis støj).



Informationer på kort



Vi bruger cookies til statistik som en del af vores arbejde for at lave en god hjemmeside. Hvis du ikke siger "nej tak til cookies", antager vi, at du accepterer vores cookie politik. Se vores "cookiepolitik".


Job Nyheder Kort Om kommunen Kommunens hjemmeside

BRØNDERSLEV KOMMUNE

sejersønd

BORGER	ERHVERV	FRITID	POLITIK	SELVBETJENING
<ul style="list-style-type: none">Arbejde, dagpenge og ferieNatur, miljø og energiUdlandinge i Danmark	<ul style="list-style-type: none">Aftale og genbrugPension og efterlønÆldre	<ul style="list-style-type: none">Bad og flytningSkole og uddannelseØkonomi, skat og SU	<ul style="list-style-type: none">Familie og børnSundhed og sygdom	<ul style="list-style-type: none">HandicapTransport, rejser og trafik

SEJERSØND



Selvbetjening: ○ ○ ○ ● ○ ○

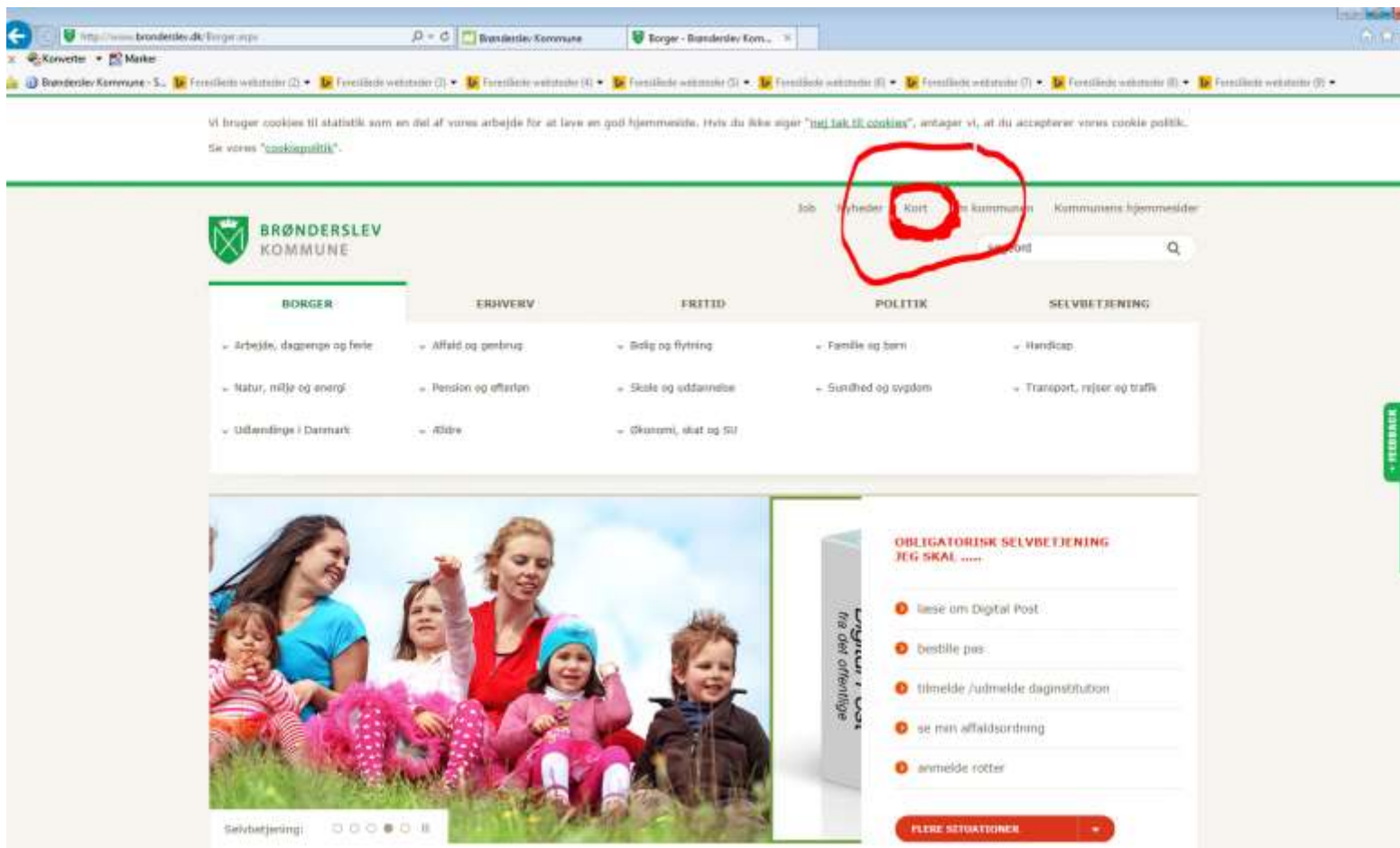
BRØNDERSLEV KOMMUNE

OBLIGATORISK SELVBETJENING JEG SKAL

- læse om Digital Post
- bestille pas
- tilmelde /udmelde daginstitution
- se min affaldsordning
- anmelde rotter

FLERE SITUATIONER

Informationer på kort



Vi bruger cookies til statistik som en del af vores arbejde for at lave en god hjemmeside. Hvis du ikke siger "nej tak til cookies", antager vi, at du accepterer vores cookie politik. Se vores "cookiepolitik".

Job Nyheder **Kort** Om kommunen Kommunens hjemmeside

BRØNDERSLEV KOMMUNE

ERHVERV

- Arbejde, dagpenge og ferie
- Natur, miljø og energi
- Uddannelse i Danmark

ERHVERV

- Afsked og genbrug
- Pension og efterløn
- Ældre

FRIID

- Bolig og fyring
- Skole og uddannelse
- Økonomi, skat og SU

POLITIK

- Familie og børn
- Sundhed og sygdom

SELVBETJENING

- Handicap
- Transport, rejser og trafik

Selvbetjening: ○ ○ ○ ● ○ ○

OBLIGATORISK SELVBETJENING JEG SKAL

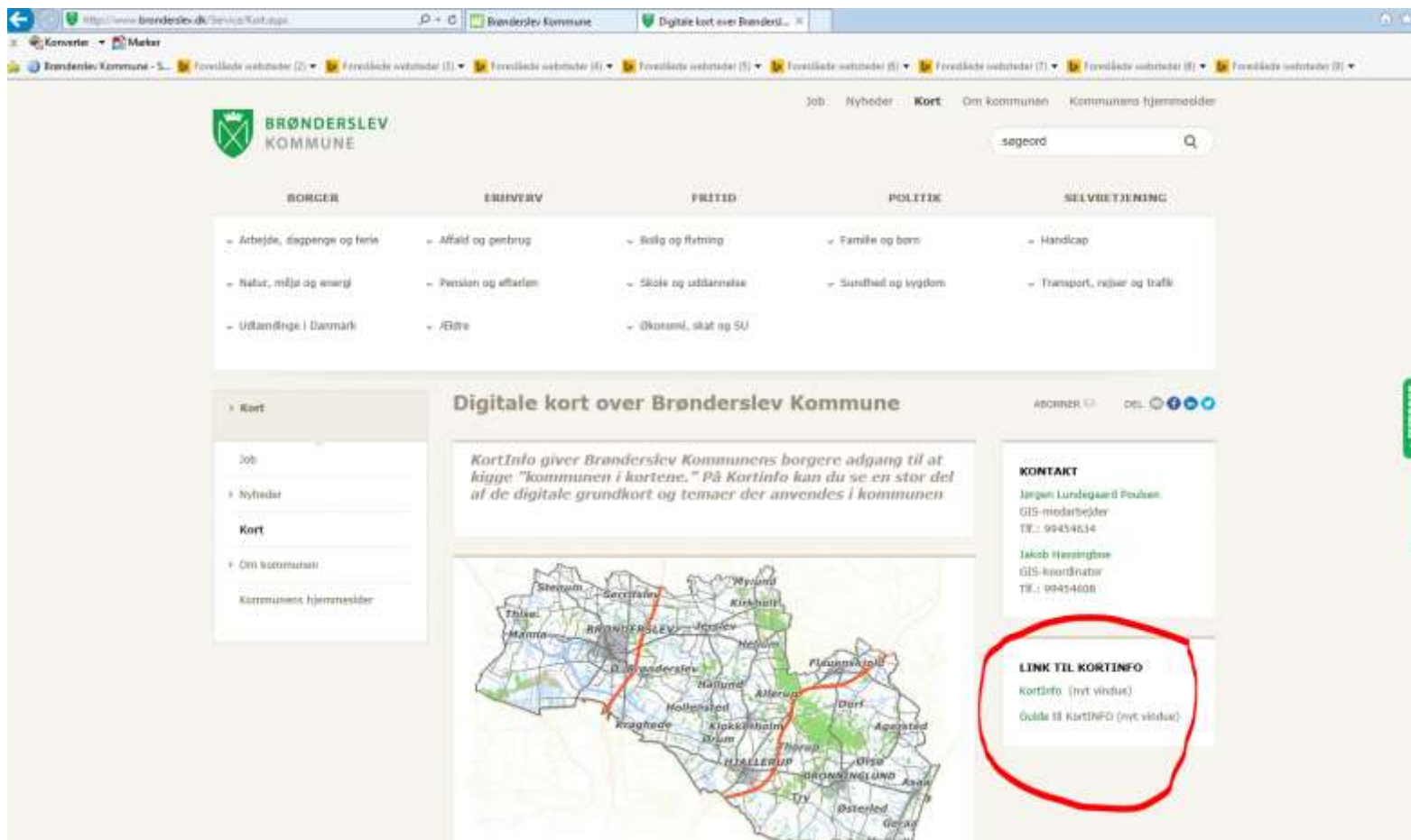
- læse om Digital Post
- bestille pos
- tilmelde /udmelde daginstitution
- se min affaldsordning
- anmelde rotter

FLERE SITUATIONER

PLUG IN: Vær fra det offentlige

FEJLBAR

Informationer på kort



BRØNDERSLEV KOMMUNE

Job Nyheder **Kort** Om kommunen Kommunens hjemmeside

segeord

BORGER	ERHVERV	FRITID	POLITIK	SELVJETJENING
- Arbejde, dagpenge og ferie	- Affald og genbrug	- Skilg og fritning	- Familie og børn	- Handicap
- Natur, miljø og energi	- Pension og efterløn	- Skole og uddannelse	- Sundhed og sygdom	- Transport, rejser og trafik
- Udbandte i Danmark	- Rette	- Økonomi, skat og SU		

Digitale kort over Brønderslev Kommune

KortInfo giver Brønderslev Kommunes borgere adgang til at kigge "kommunen i kortene." På KortInfo kan du se en stor del af de digitale grundkort og temaer der anvendes i kommunen

KONTAKT
 Jørgen Lundegaard Poulsen
 GIS-modarbejder
 TE.: 99434634
 Jakob Hestingsbøe
 GIS-kortbinder
 TE.: 99434608

LINK TIL KORTINFO
[KortInfo \(nyt vindue\)](#)
[Gåde til KortInfo \(nyt vindue\)](#)

1 FEBRUAR

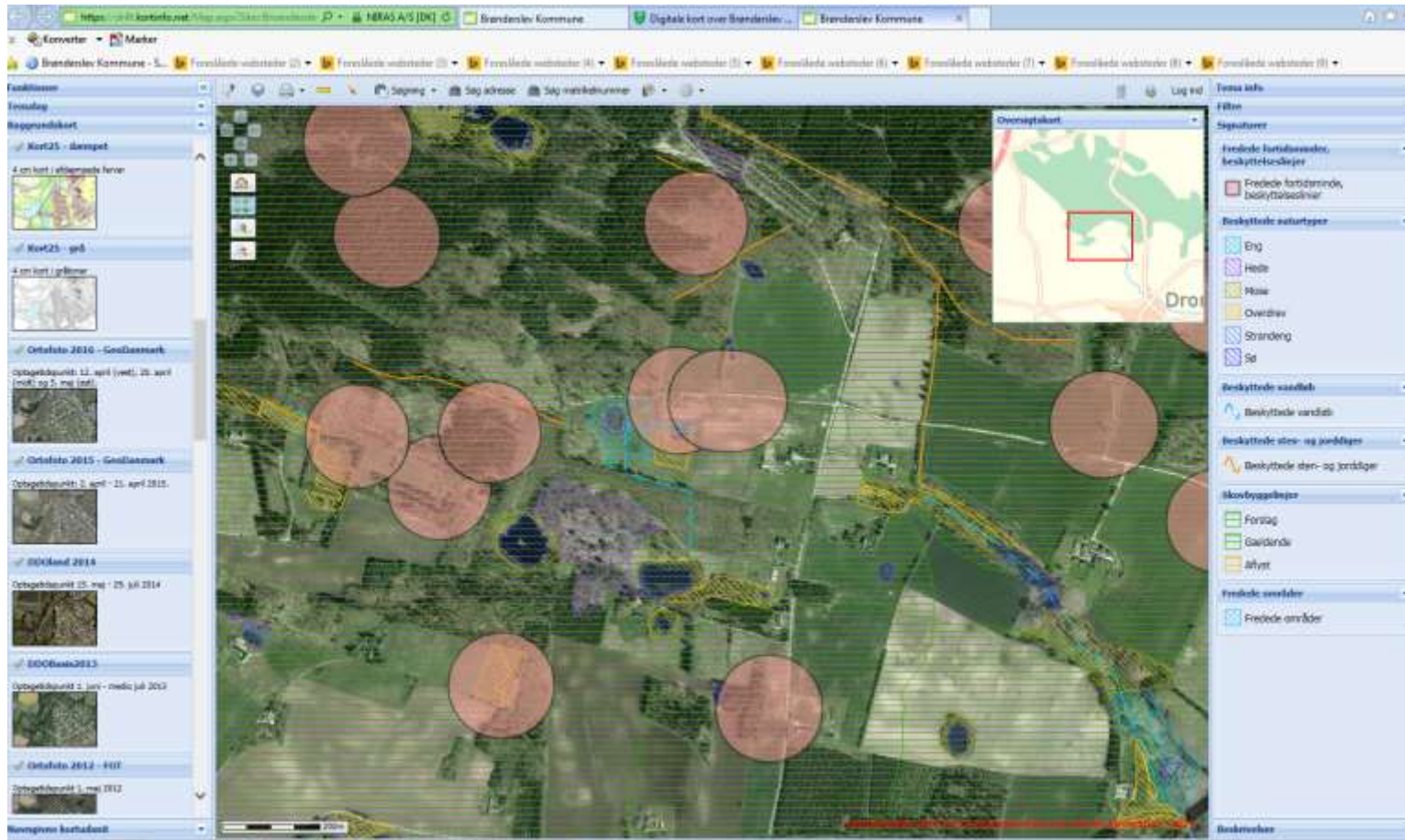


Informationer på kort

The screenshot displays a web-based GIS application for Brønderslev Kommune. The interface includes a navigation menu on the left with a red circle around the "Hjælpportal (DAS)" button. The main area shows a map of the municipality with various data layers. An inset map in the top-right corner shows the location of Brønderslev within the larger region of Aalborg. The bottom of the screen features a scale bar and a copyright notice: "Geot Danmark - data fra Geodatastyrelsen og Danske kommuner, januar 2013".



Informationer på kort



Informationer på kort

