

# De nye fosforregler

Henrik Bang Jensen

Landbrug & Fødevarer

Noget at leve af. Noget at leve for.



# Ny husdyrregulering fra 1. august 2017

## Baggrunden for den nye fosforregulering

- Ny husdyrregulering: arealer er ikke længere en del af miljøgodkendelsen
- Direktivkrav: ”uændret beskyttelsesniveau” (VVM direktivet)
- De individuelle krav i miljøgodkendelserne skal erstattes af generelle regler, der sikrer uændret beskyttelsesniveau
- Vi har ikke tidligere haft generel regulering af fosfor – men nogle har haft vilkår om fosfor i miljøgodkendelserne (bl.a. fosforklasseområder)

# Ny husdyrregulering fra 1. august 2017

- Generelle lofter fra planperiode 2017/2018
- Skærpede lofter fra planperiode 2018/2019 på op til 24 % af arealet
- Skærpede lofter i oplande til større søer, der er målsatte i vandplanerne og som skønnes at være i risiko for tilstandsskift



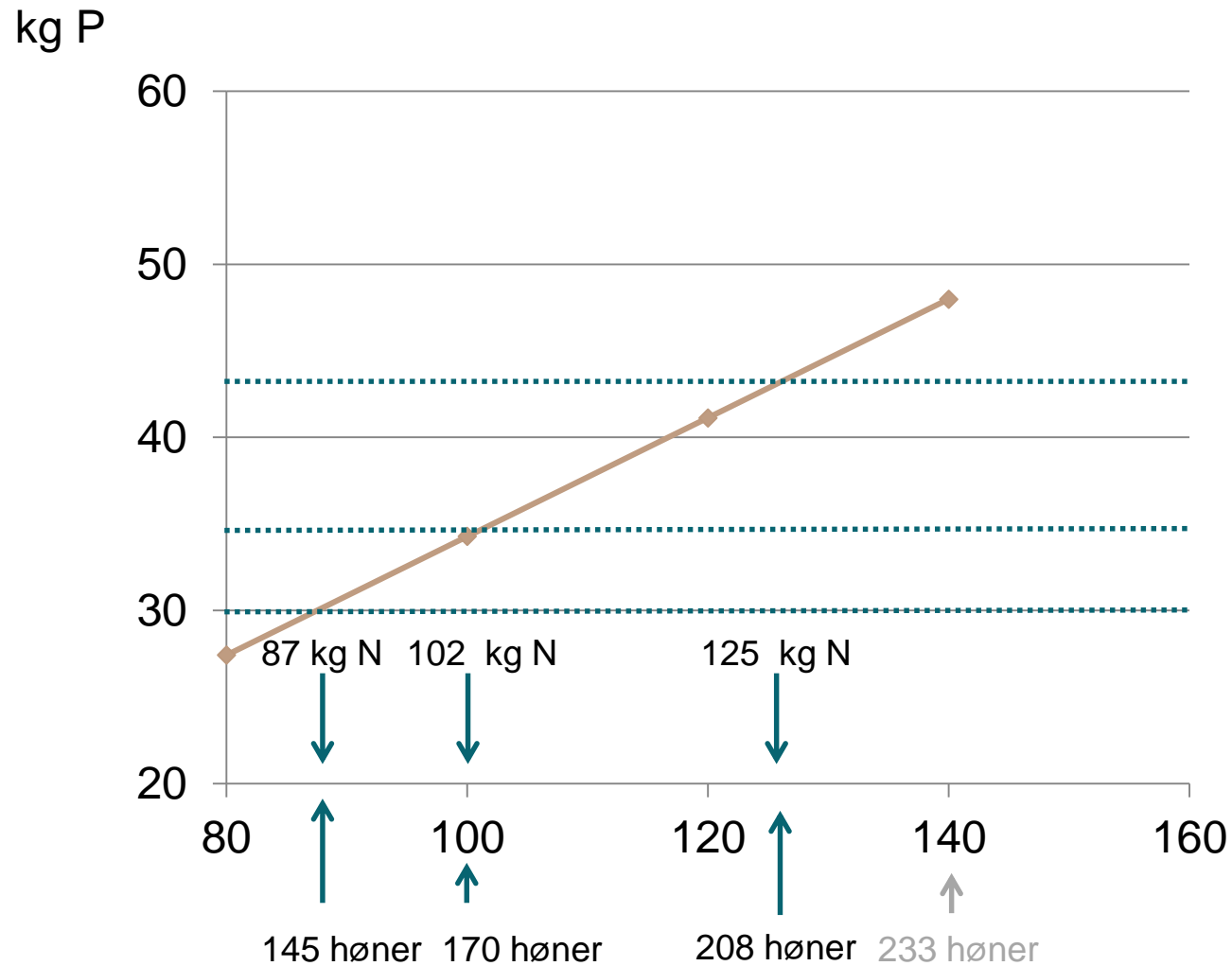
# De nye fosforlofter

	2015	2017 (skærpet 2018)		2020 (2019 for mink/fjerkræ)	
	Harmonikrav i dag, gns.	Generelt [76 % af landet]	Skærpet 24 % store søer]	Generelt [76 % af landet]	Skærpet [24 % store søer]
<b>Fjerkræ</b>	<b>45-55</b>	<b>43</b>	<b>30</b>	<b>35</b>	<b>30</b>
Mink	43	43	30	35	30
Slagtesvin	33,5	39	30	35	30
Søer og smågrise	34/37	35	30	35	30
Kvæg/får/geder	27 kvæg	30	30	30	30
Undtagelsesbrug	36	35	35	35	35
Organisk affald	30	30	30	30	30
Handelsgødning	--	30	30	30	30
Gns beskyttelsesniveau	Inkl. P-klasser 32,2	34,7 kg P/ha fra 2018		33,2 kg P/ha (34,4 kg P/ha i 2019)	

Noget at leve af. Noget at leve for.



# De nye fosforlofter – økologiske høner



Normalt økohøner, pr. 100 årshøner:

- 60,1 kg N ab lager
- 20,6 kg P ab lager

P/ha	N/ha	Høner	Fra
30	87	145	1/8 2018 <sup>*)</sup>
35	102	170	1/8 2019
43	125	208	1/8 2017
47	140	233	Gl. reg.

<sup>\*)</sup> I områder med skærpede lofter

Noget at leve af. Noget at leve for.



## Kan man gøre noget selv?

Høner	Foder, kg pr. årshøne	Ægproduktion, kg pr.årshøne	Fosfor i foderet, pct.
Fritgående	43,5	19,0	0,50
Økologiske	44,5	19,2	0,61
Skrabehøner	43,0	19,6	0,50
Burhøner	40,7	20,2	0,49
Forældredyr, slagtekyllinger	58,4 <sup>*)</sup>	14,0	0,47

<sup>\*)</sup> Inkl. hanernes foder

Noget at leve af. Noget at leve for.



# Kan man gøre noget selv?

Type 2 korrektion korrektion for afvigende

- Tilvækst
- Ægproduktion
- Foderforbrug
- Fosfor i foderet

	Konsekvens ved afvigelse fra normtallenes forudsætninger			
	+ 5 pct. tilvækst	+5 pct. æg	- 5 pct. foder	- 5 pct. fosfor i foderet
Korrektionsfaktor	0,999 <sup>*)</sup>	0,988 <sup>*)</sup>	0,937 <sup>*)</sup>	0,937 <sup>*)</sup>

# Kan man gøre noget selv?

Foder, kg pr. årshøne	P	P opt	P afl	P ab lager	Ha til 18000 årshøner v 43 kg P/ha
44,5	0,61%	271	65	206	86
44,5	0,60%	267	65	202	85
44,5	0,59%	263	65	198	83
44,5	0,58%	258	65	193	81
44,5	0,57%	254	65	189	79
44,5	0,56%	249	65	184	77
44,5	0,55%	245	65	180	75
44,5	0,54%	240	65	175	73
44,5	0,53%	236	65	171	72
44,5	0,52%	231	65	166	70
44,5	0,51%	227	65	162	68
44,5	0,50%	223	65	158	66

Noget at leve af. Noget at leve for.





# Kan man gøre noget selv?

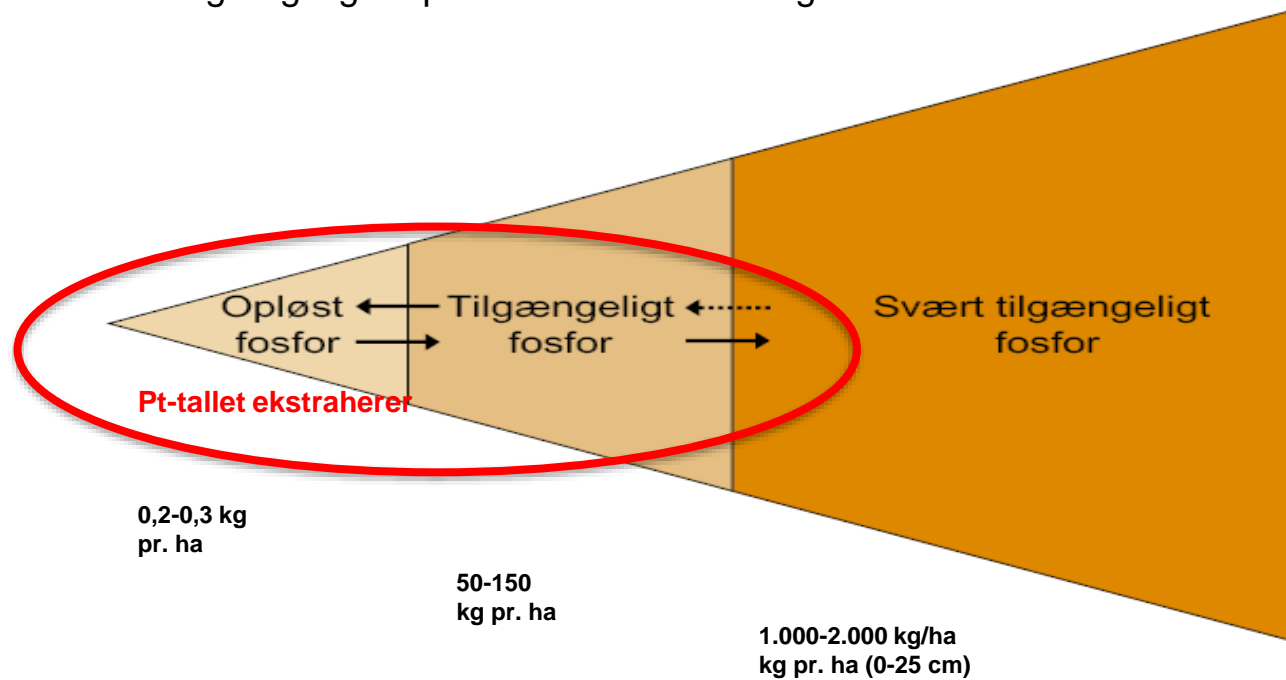
Type 2 korrektion: Vær opmærksom på dokumentationskravene !

- Afvigende produktivitet og fosforindhold i foderet skal kunne dokumenteres ved driftsbilag.
- For planperioden 2017-2018 skal dokumentationen omfatte en sammenhængende 6 måneders periode mellem 1/8 2016 og 15/2 2018. Dvs. at opsamling af dokumentation senest skal begynde 15/8 2017!
- For planperioden 2018-2019 skal dokumentationen omfatte en sammenhængende 12 måneders periode mellem 1/8 2017 og 15/2 2019. Dvs. at opsamling af dokumentation senest skal begynde 15/2 2018.

# Fosfor-problematikken (1)

- Fosfor er ikke kvælstof!

- Fosfor bindes i jorden (stor pulje)
- Meget lille del er tilgængelig for planter eller udvaskning



## Fosfor-problematikken (2)

**Pct. stigning i total-fosforindhold ved fosforoverskud i 25 år:**

Pt (fosfortal)	kg P i rodzonen per ha	Pct. stigning i P-indhold ved forskelligt P overskud (kg/ha/år)		
		+ 5 kg	+ 10 kg	+ 15 kg
Lavt	2300	5 %	11 %	16 %
Middel	4600	3 %	5 %	8 %
Højt	6900	2 %	4 %	5 %

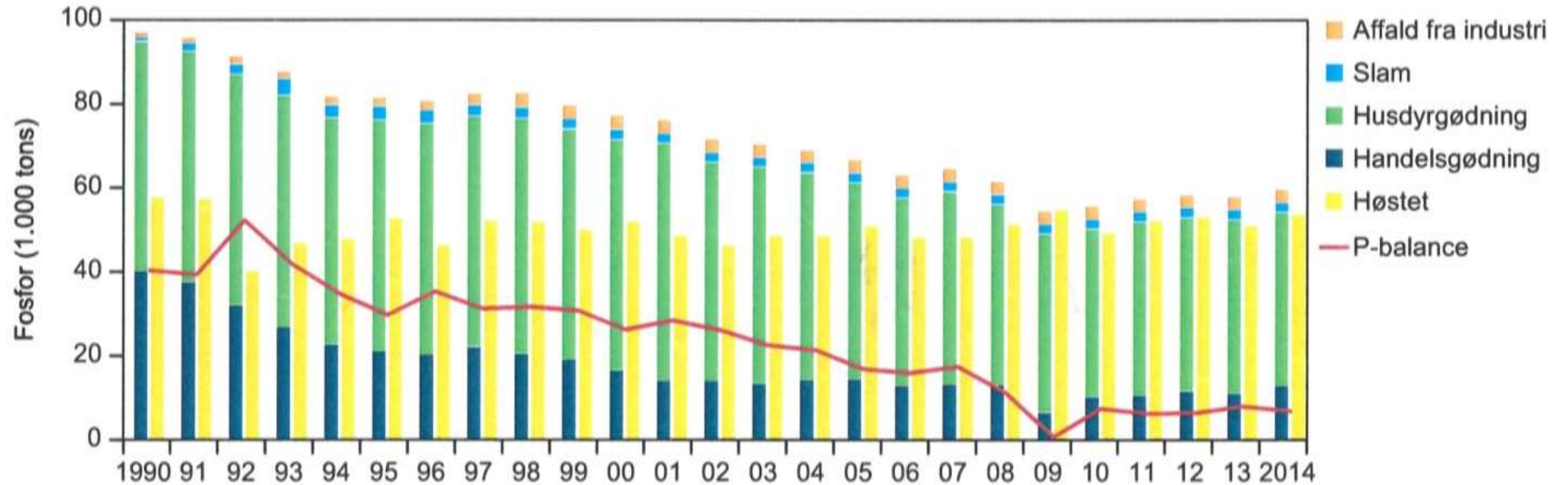
## Fosfor-problematikken (3)

- Fosfortab stærkt afhængigt af lokale forhold
  - Fosfortab i høj grad via erosion og overfladisk afstrømning
  - Størst miljøeffekt ved målrettet indsats i hot-spots

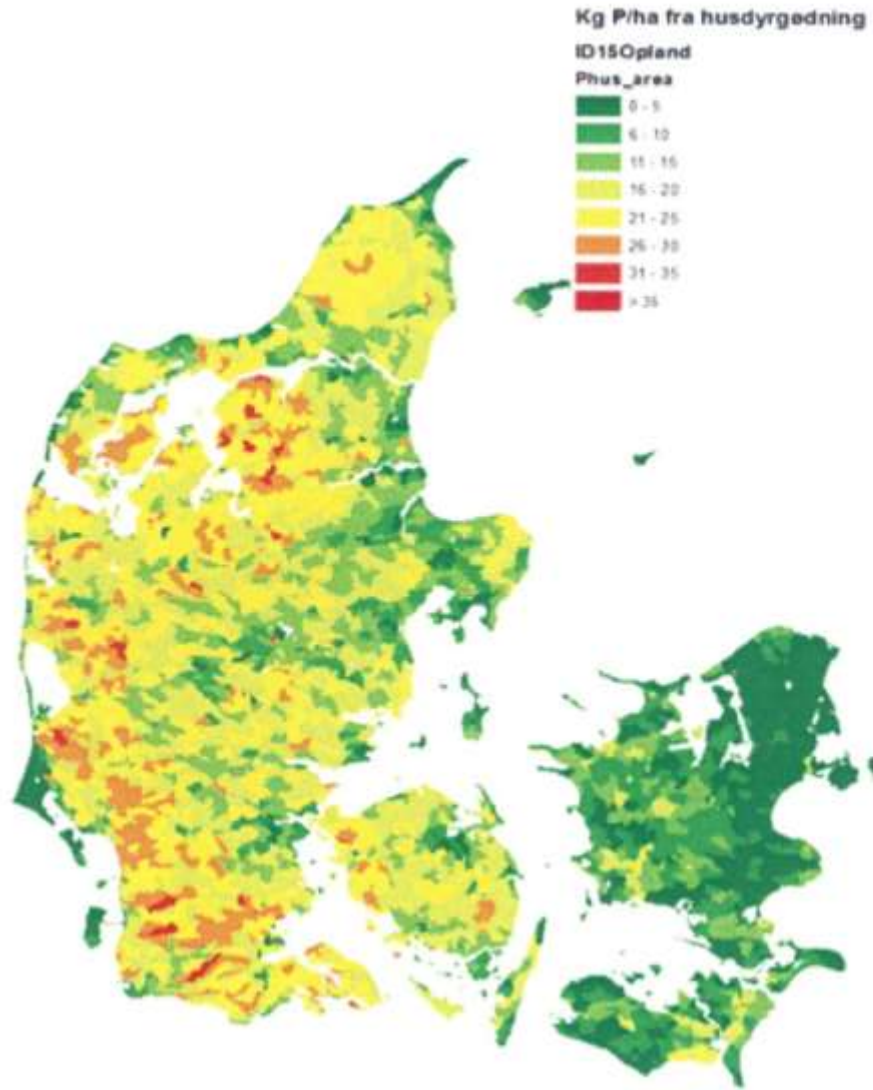
Tabkilde	Tab, ton P pr. år	Anslået areal, ha
Vanderosion	2-20	
Overfladisk afstrømning	5-15	
Vinderosion	5-15	
Brinkerosion	275-645	
Tab via dræn på risiko-mineral-jord	15-90	150.000
Tab via dræn på lavrisikojord	20-90	1.300.000
Tab via dræn på lavbundsjord	30-225	75.000
Øvre grundvand og atmosfærisk bidrag	<90	

# Fosfor-problematikken (4)

- DK tæt på fosforbalance på landsplan
  - P-overskud på DK dyrkede arealer var 4,5 kg P/ha i 2014



# Driftsmæssige tilpasninger – omfordeling af gødning



Fosfor fordeles skævt (lokalt, regionalt, nationalt)

- Planteavlere har P-underskud
- Husdyrbedrifter har P-overskud
- P-overskud varierer markant mellem produktionsgrene, dyretyper og produktionsformer

Biogas

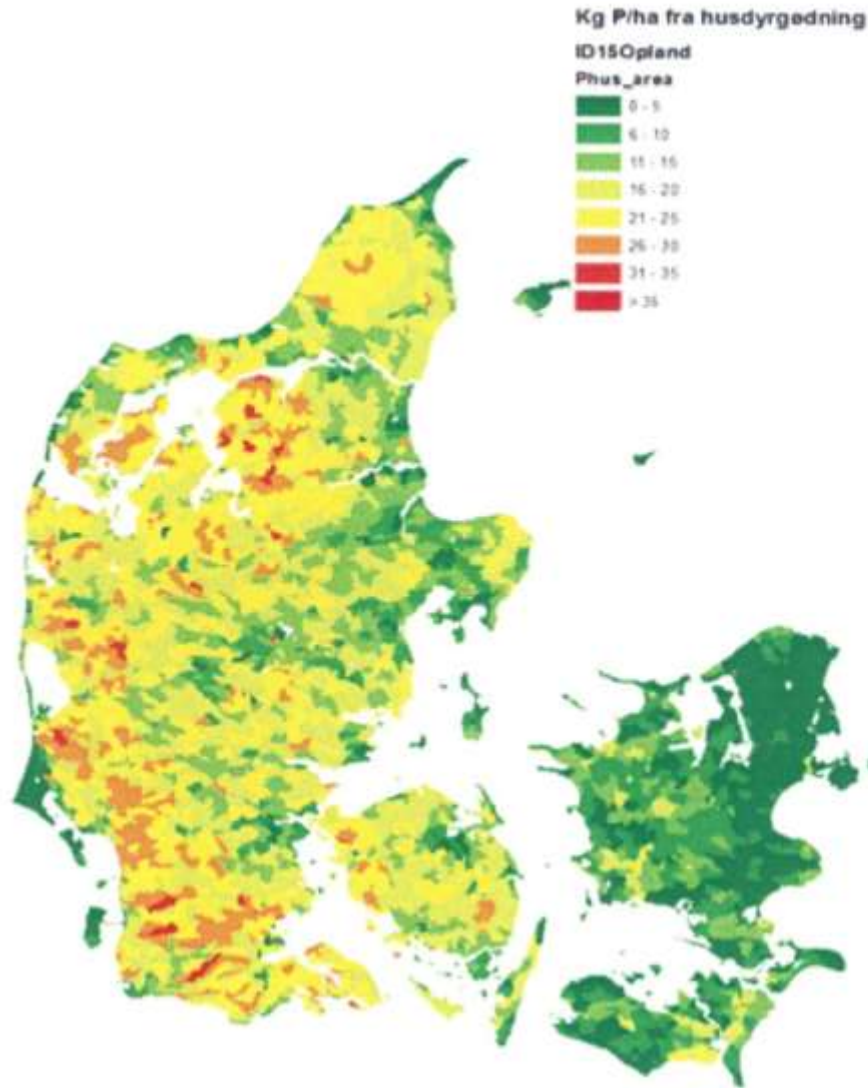
Separering

Forbrænding,  
termisk forgasning, ...

Fodernormer

# Mindre transportarbejde ved omfordeling af fjerkrægødning

Tons gødning til 100 kg P



- So gylle 98 tons
- Slagtesvinegylle 84 tons
- Minkgylle 24 tons
- Gødning fra skrabeheøner 15 tons
- Gødning fra slagtekyllinger 12 tons

# Fortsat politisk fokus på fosfor

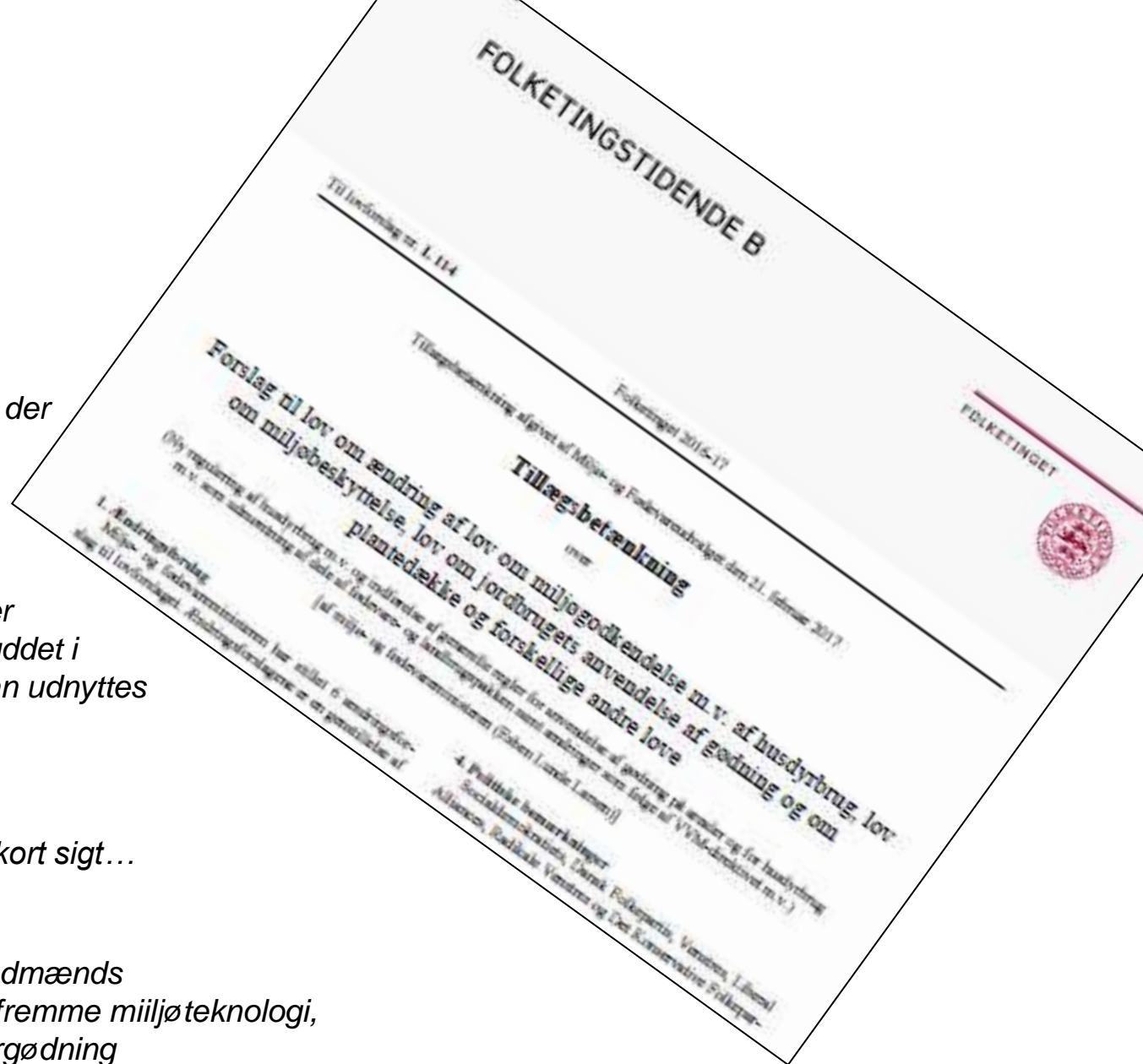
*"Hvis den nye fosforregulering ikke fører til en positiv miljøeffekt, skal reguleringen målrettes yderligere"*

*..at der på kort sigt skal gennemføres en fosforvidenssyntese, der beskriver fosfor som en naturressource og beskriver anvendelsen i landbruget og miljøpåvirkningen*

*.skal indeholde en teknologiliste, der beskriver muligheder og potentialer for udvinding og recirkulering af fosfor, med henblik på at fosforoverskuddet i dele af landet kan ændres fra en miljøudfordring til en ressource, der kan udnyttes*

*Partierne (S+RV) ser dog med bekymring på det lavere fosforbeskyttelsesniveau, som de fastsatte fosforlofter medfører på kort sigt...*

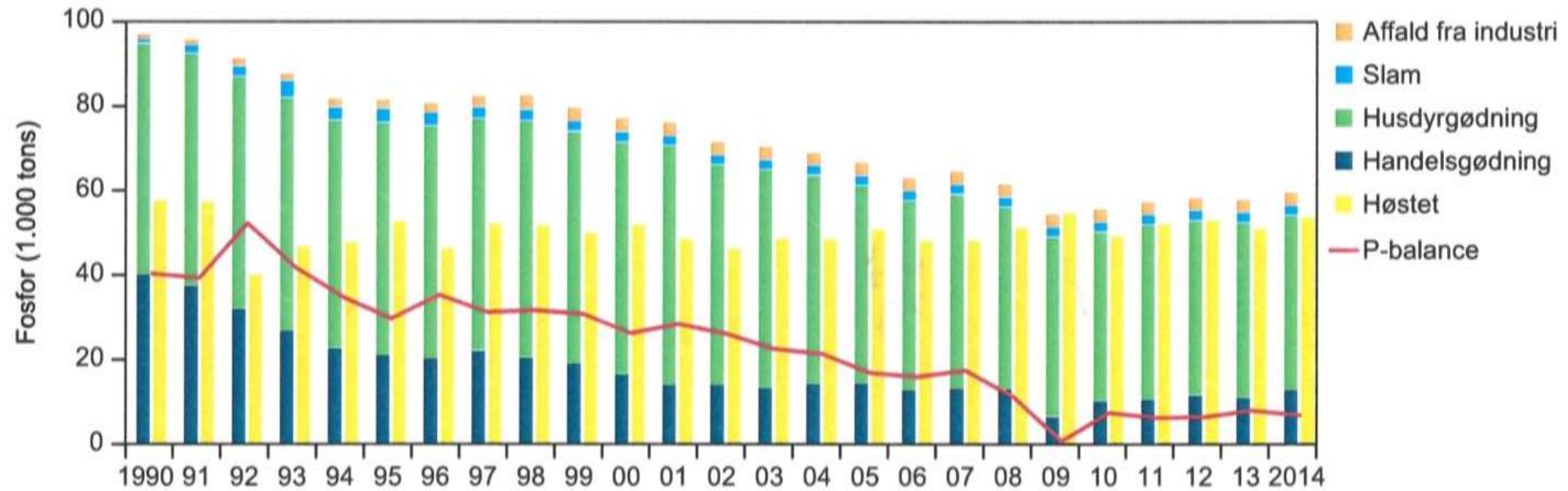
*Derfor ønsker S og RV, at der fastsættes ambitiøse krav til landmænds foderoptimering, mens der samtidig skal afsættes midler til at fremme miljøteknologi, der kan sikre bedre udnyttelse og fordeling af fosfor fra husdyrgødning*





# Fosfor-problematikken (4)

- DK tæt på fosforbalance på landsplan
  - P-overskud på DK dyrkede arealer var 4,5 kg P/ha i 2014





Noget at leve af. Noget at leve for.

